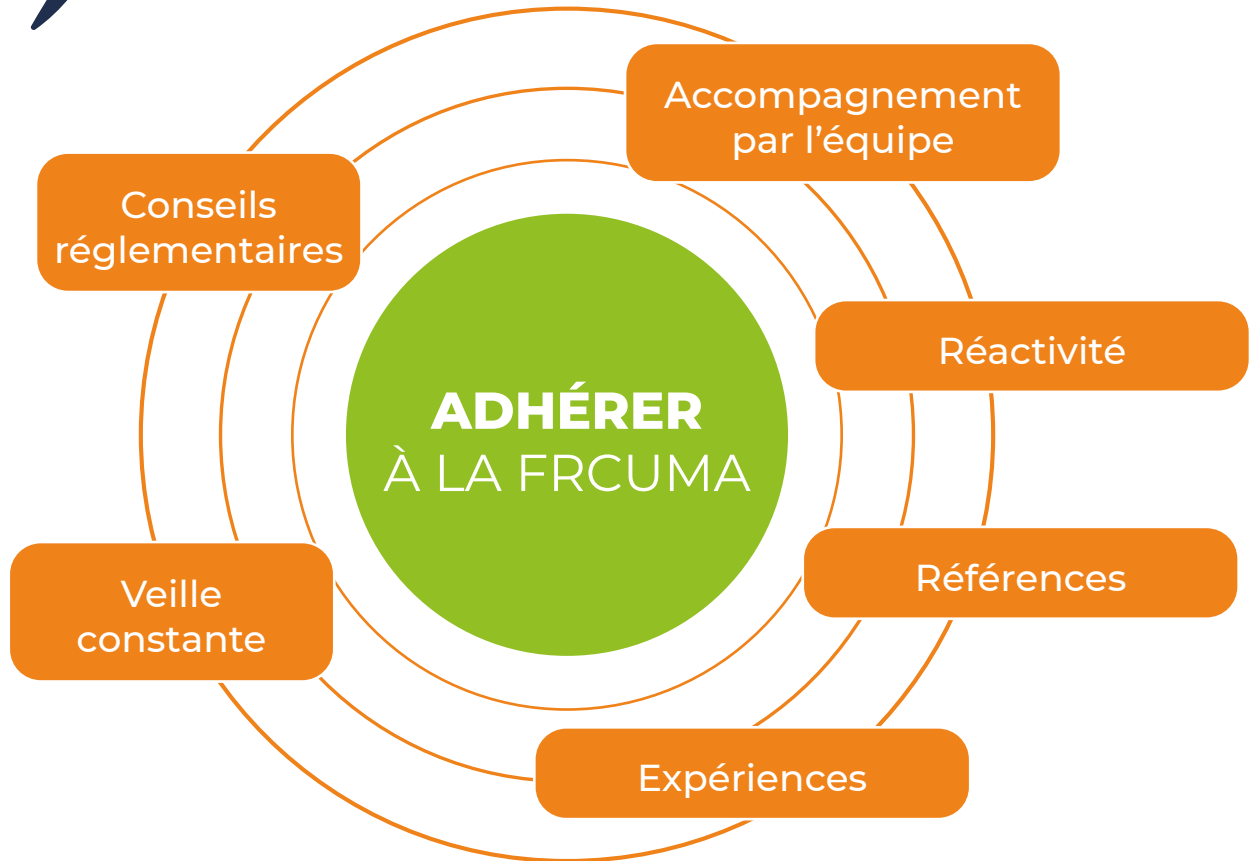




**2024**

# Offre D'ACCOMPAGNEMENT & DE SERVICES





Toujours plus loin, ensemble.

■ **Philippe THOMAS,**  
Président de la FRCUMA  
Grand Est



Dans sa version numérique, ce document est entièrement cliquable.

**4**

Ce que comprend  
**VOTRE COTISATION**

**6**

Tarifs de  
**VOTRE COTISATION**

**7**

Les offres  
**D'ACCOMPAGNEMENT**

**9**

Tarifs  
**PRESTATIONS & OUTILS**

**10**

Tarifs  
**FOURNITURES & ABONNEMENTS ENTRAID**

**11**

Évènements  
**& COMMUNICATION**



## ● Votre assemblée générale annuelle



Présence de l'animateur-riche à l'Assemblée Générale pour les CUMA qui le souhaitent



Préparation des pièces administratives si besoin (convocation, résolutions, procès-verbal pré-rempli, émargement etc.)



Mise à jour des statuts (sur demande)  
Mise à jour du Kbis au niveau du greffe

## ● Adhésions HCCA ET FNR

La FRCUMA Grand Est adhère et paie une cotisation annuelle au HCCA (Haut Conseil de la Coopération Agricole) et à la FNR (Fédération Nationale de Révision) pour le compte de toutes ses CUMA adhérentes, qui n'ont plus d'appel de cotisation directe du HCCA.

Chaque année, la FRCUMA Grand Est remonte de manière centralisée les données administratives et économiques au HCCA pour ses CUMA adhérentes, qui n'ont plus à réaliser individuellement ces remontées d'informations.

Lorsque la CUMA dépasse les seuils de révision, la FRCUMA Grand Est informe les CUMA concernées, sous réserve que les données des 3 derniers exercices comptables soient disponibles.

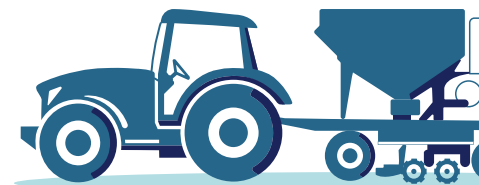
## ● Réseau FNCUMA

La FRCUMA Grand Est paie une cotisation à la FNCUMA, qui permet à ses CUMA d'être intégrées dans le réseau des CUMA. Via les animateurs-rices, cela permet notamment l'accès pour les CUMA à des modèles de documents à jour, à des services experts et spécialisés FNCUMA (ex : service juridique, machinisme, innovation) et à une veille du réseau sur toutes les questions intéressant les CUMA.

## ● CAMACUMA

La FRCUMA Grand Est a souscrit des parts sociales pour le compte de toutes les CUMA adhérentes du Grand Est, ce qui permet de bénéficier des offres en matériel agricole proposées par CAMACUMA, tant en achat qu'en location.

Suite >



## ● Défense professionnelle

L'adhésion à la FRCUMA et à la FNCUMA permet de :

**Faire valoir les intérêts des CUMA auprès des pouvoirs publics** (exemples : financement des diagnostics DiNA CUMA, évolution des statuts coopératifs, conditions des plans de relance, PLOAA etc.).

**Défendre les intérêts des CUMA auprès des Organismes Professionnels Agricoles et administratifs** (DRAAF, Conseil Régional, Collectivités...), notamment pour le suivi et l'attribution des subventions.

## ● Conseil d'administration

Participation de l'animateur-riche à un Conseil d'Administration de la CUMA sur demande, en fonction des besoins et pour accompagner les différents projets de la CUMA.

## ● Réponses téléphoniques de l'animateur-riche et appui ponctuel

Pour toutes vos questions, votre animateur-riche est disponible en appui ponctuel

## ● Mais aussi...



Retrouvez les coordonnées en cliquant ici



1 abonnement à Entraid  
pour le Président de la CUMA



Accès aux différents documents de référence du réseau tels que Guide des Prix de Revient, barème d'Entraide, différents guides techniques thématiques etc.



## ● Année N de création

Coût de création d'une CUMA

## ● Année N+1 suivant la création

80€ HT/adhérent (plafond 720€ HT, soit 9 adhérents)

## ● Année N+2 suivant la création et pour tout autre CUMA

Sur le chiffre d'affaire N-2 : en fonction du chiffre d'affaires des CUMA

CHIFFRES D'AFFAIRES		PRIX
> 0€ < 15 000 €	260€ <sup>HT</sup>	+ 0,84% du CA des CUMA
> 15 001€ < 50 000€	365€ <sup>HT</sup>	
> 50 001€ < 150 000€	470€ <sup>HT</sup>	
> 150 001€ < 400 000€	520€ <sup>HT</sup>	
> 400 001€ < 600 000€	625€ <sup>HT</sup>	
> 600 001€	730€ <sup>HT</sup>	

La cotisation sera plafonnée à hauteur d'un montant maximum selon le CA

CHIFFRES D'AFFAIRES	PLAFOND
< 400 000 €	2 100€ <sup>HT</sup>
> 400 001€ < 600 000€	2 600€ <sup>HT</sup>
> 600 001€	3 100€ <sup>HT</sup>

## ● Le conseil stratégique DiNA CUMA



Le Dispositif National d'Accompagnement des projets et initiatives des CUMA a pour objectif de faciliter vos projets en CUMA, il est financé à 90% par le Ministère de l'Agriculture.

Avec 2 modalités d'accompagnement

| 1 DiNA classique de 4 jours

| 1 DiNA de 5,5 jours pour les projets demandant davantage de temps

	Coût	Subvention	Reste à charge
4 jours	2 400€ <sup>HT</sup>	2 160€ <sup>HT</sup>	240€ <sup>HT</sup>
5,5 jours	3 300€ <sup>HT</sup>	2 970€ <sup>HT</sup>	330€ <sup>HT</sup>



## ● Accompagnement des GIEE



Pour les Cuma visant la triple performance environnementale, économique et sociale. Les GIEE (Groupement d'Intérêt Économique et Environnemental) sont des collectifs d'agriculteurs reconnus par l'État qui s'engagent dans un projet pluriannuel de modification ou de consolidation de leurs pratiques en lien avec les enjeux de leur territoire.

La FRCUMA vous accompagne 1 année en émergence, puis dans le montage du dossier de reconnaissance en GIEE vous permettant ensuite de bénéficier d'un animateur-riche spécifique pendant 3 ans (accompagnement totalement pris en charge sous réserve de financements par la DRAAF Grand Est)

[Suite >](#)



## ● Quelques projets déjà réalisés en GIEE

### Objectif Économique

Le GIEE de la CUMA des Galipes est parti en voyage d'études à la découverte des CUMA de Bourgogne Franche Comté du 9 au 11 janvier 2023. Par la visite de 3 CUMA et d'une coopérative, les vigneronns ont échangé sur de multiples thématiques, de la gestion de l'herbe jusqu'aux certifications en passant par la création de bâtiment et l'embauche de salariés.



### Objectif Social

L'année 2023 a permis à la CUMA de Maizières-Lès-Vic de pérenniser l'emploi au sein de la CUMA. Toute CUMA ayant un salarié est dans l'obligation d'avoir un DUER (Document Unique d'Evaluation des Risques) principalement pour assurer l'effectivité de la prévention des risques au sein de la CUMA. La CAAA (Caisse Assurance Accident Agricole) de Moselle a apporté un soutien précieux à la CUMA pour son projet de bâtiment et son adaptation aux mesures de prévention des risques.



### Objectif Environnemental

Le GIEE de l'association Agroried (dont la majorité des membres font parti de la CUMA de l'ILL) a dédié sa dernière année d'animation GIEE à la thématique des couverts végétaux. Le projet du collectif était de comparer les couverts mis en place individuellement sur les exploitations. Pour cela, ils ont mis en place une plateforme d'essais de comparaison de leurs couverts sur deux parcelles appartenant à deux membres du GIEE. Etant donné que les conditions ont été propices au bon développement des couverts, le collectif a décidé d'ouvrir les portes de sa plateforme d'essais aux agriculteurs du secteur, afin de leur présenter les résultats obtenus. Le 20 octobre 2023, une cinquantaine d'agriculteurs ont répondu présents. Une démonstration de destruction au rouleau avec les concessionnaires locaux s'est déroulée à la suite de la présentation des couverts. Cette action a été menée en partenariat avec le SDEA et la Chambre d'Agriculture Alsace, puisque les deux structures étaient intéressées par le sujet, d'autant plus que les parcelles sont situées en zone de captage prioritaire, où la promotion des intérêts des couverts est nécessaire.



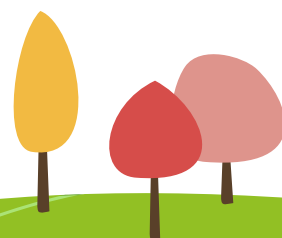


## ● Prestations

Création ou dissolution de Cuma	2100€ <sup>HT</sup>
<b>Extension de circonscription : refacturation des coûts HCCA en cas de modification</b>	
<b>Montage de dossiers subventions (IPAGE, plan de relance)</b>	
Appui au montage, dépôt, suivi et justificatifs du dossier de demande de subvention	
Plan de relance	250€ <sup>HT</sup>
PCAE/IPAGE	250€ <sup>HT</sup> +1% du montant de l'investissement éligible (lorsque la Cuma a reçu la subvention), plafonné à 2500€ <sup>HT</sup>
<b>Formation</b>	
Formations adaptées aux besoins des adhérents de CUMA. N'hésitez pas à faire part de vos besoins auprès de vos animateur-rices. Possibilité d'une prise en charge des frais liés à la formation par VIVEA.	
<b>Contrôle VGP et engins de levage</b>	
Un tarif négocié auprès de DEKRA est proposé annuellement, dont vous pouvez bénéficier.	
<b>Prestation sur mesure</b>	
sur devis	600€ <sup>HT</sup> /jour

## ● Les outils MyCuma

<b>MyCumaInfinity</b>	<b>Prix</b>
Accès	160€ <sup>HT</sup>
Accès supplémentaire	86€ <sup>HT</sup>
<b>MyCuma Planning, Travaux &amp; Temps</b>	
1 module	157€ <sup>HT</sup>
2 modules	260€ <sup>HT</sup>
3 modules	326€ <sup>HT</sup>
<b>MyCumaLink</b>	
Gratuit	



### ● Fournitures

Carnets de travaux	10€ <sup>HT</sup>
Carnet de factures	16€ <sup>HT</sup>
Certificats part sociales	9€ <sup>HT</sup>
Registre sociétaires	8,50€ <sup>HT</sup>
Registre de délibération	21€ <sup>HT</sup>

### ● Abonnements supplémentaires Entraid (souscription auprès d'Entraid)

Nombre d'abonnements   Engagement	Tarif unitaire 1 an	Tarif unitaire 2 ans
1 à 3 abonnements	80€ <sup>HT</sup>	153€ <sup>HT</sup>
4 à 9 abonnements	77€ <sup>HT</sup>	146€ <sup>HT</sup>
10 à 15 abonnements	68€ <sup>HT</sup>	129€ <sup>HT</sup>
à partir de 16 abonnements	63€ <sup>HT</sup>	112€ <sup>HT</sup>



Pour rappel : 1 abonnement Entraid est offert à chaque Président de CUMA



## ● Visibilité

Tout au long de l'année, la FRCUMA assure une visibilité des CUMA du Grand Est via différents canaux de communication : réseaux sociaux, vidéos, reportages, articles, etc

Restez informés des actualités via :

Les réseaux sociaux  frcuma.grandest  &  &  Frcuma Grand Est

Le Cuma Mag : la newsletter  abonnez-vous via notre site web

Le site web  grand-est.cuma.fr

Le portail  portail.cuma.fr

## ● Bouge ta Cuma

Ce rendez-vous incontournable de l'année est l'occasion de venir à la pêche aux idées en écoutant les témoignages de plusieurs CUMA : une journée riche en partages et convivialité. Rencontrez d'autres cumistes du Grand Est, échangez, trouvez des solutions pour avancer sur vos projets en CUMA.

2022 - Bouge ta Cuma au Crédit Agricole - Metz (57)

2023 - Bouge ta Cuma au Lycée Agricole de Bar-le-Duc (55)

2024 - Bouge ta Cuma à l'Usine Claas France - Metz (57)

## ● Évènements

La FRCUMA organise, avec les CUMA volontaires, des démonstrations et journées techniques sur des thématiques variées, souvent sollicitées par les cumistes, afin de répondre à des problématiques ciblées.

Retrouvez-nous également sur les évènements agricoles locaux et régionaux incontournables.





FRCUMA Grand Est

Fédération Régionale des Coopératives d'Utilisation de Matériels Agricoles Grand Est

82 Boulevard de la Moselle

54340 POMPEY

03 83 54 31 24

[frcuma.grandest@cuma.fr](mailto:frcuma.grandest@cuma.fr)

[www.grand-est.cuma.fr](http://www.grand-est.cuma.fr)